



TSV Jesenwang - Innozenz Stangl Weg 2 - 82287 Jesenwang

Vereinsbüro:

Innozenz-Stangl-Weg 2  
82287 Jesenwang

Tel. 08146 / 7680

[info@tsvjesenwang.de](mailto:info@tsvjesenwang.de)

## Hygienekonzept Spiel- und Trainingsbetrieb

[www.tsvjesenwang.de](http://www.tsvjesenwang.de)

Auf der Grundlage der Bayerischen Infektionsschutzmaßnahmenverordnung (aktuell Sechste Bayerische Infektionsschutzmaßnahmenverordnung) § 9 Abs. 1 Nr. 1 Buchst. b) ist unter der Voraussetzung einer Kontaktdatenerfassung gemäß Rahmenhygienekonzept Sport das Training in festen Trainingsgruppen sowie dem Training dienende Spiele bei Mannschaftssportarten mit Kontakt zugelassen. Ab dem 19.09.2020 kommt der Spielbetrieb mit Zuschauern hinzu.

Folgende Regelungen und Verhaltensweisen müssen dabei von allen Beteiligten zwingend beachtet und eingehalten werden:

### 1. Grundsätzliches

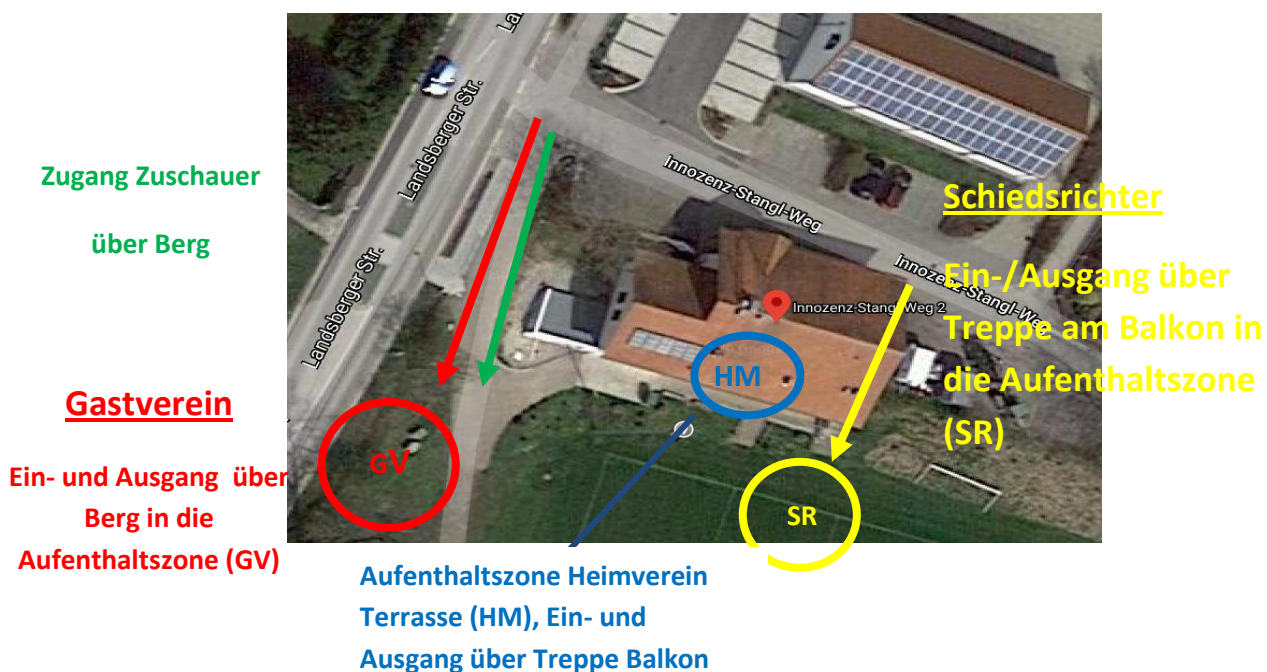
- Teilnahme am Trainingsbetrieb, Trainingsspielbetrieb und Spielbetrieb ist für alle Beteiligten (Spieler, Offizielle, Zuschauer) nur möglich bei symptomfreiem Gesundheitszustand.
- Personen, die nachweislich mit dem Corona-Virus (COVID-19) infiziert sind, dürfen das Sportgelände nicht betreten.
- Personen, die respiratorische Symptome zeigen, dürfen das Sportgelände nicht betreten. Personen mit verdächtigen Symptomen müssen das Sportgelände sofort verlassen. Solche Symptome sind: trockener Husten, Fieber (ab 38 Grad Celsius), Atemnot, sämtliche Erkältungssymptome, Verlust des Riech- und Geschmackssinns, Gliederschmerzen, Erbrechen/Übelkeit, Durchfall
- Liegen diese Symptome bei anderen Personen im eigenen Haushalt vor oder gibt es einen Verdacht auf das Corona-Virus (COVID-19), müssen Teilnehmer ebenfalls zu Hause bleiben.
- Spielberichte im SpielPlus werden von allen Beteiligten zu Hause bearbeitet. Auf dem Gelände gibt es dazu keine Möglichkeit durch ein Endgerät des Heimvereines.
- Auf dem kompletten Sportgelände sowie beim Ankommen und Abfahrt als auch beim Bringen und Abholen von Teilnehmern ist von allen Personen der Mindestabstand

von 1,5 Metern zueinander einzuhalten. Sollte der Mindestabstand nicht eingehalten werden können, ist eine geeignete Mund-Nasen-Bedeckung zu tragen.

- Für die Kontaktdatenerfassung aller teilnehmenden Personen (Spieler, Trainer, Funktionäre, Schiedsrichter) und Zuschauern (Namen und sichere Erreichbarkeit) in geeigneter Form ist der Mannschaftsverantwortliche der Heimmannschaft verantwortlich. Kontaktdaten müssen dem Verantwortlichen von allen Teilnehmern gegeben werden.
- Den Anweisungen des Mannschaftsverantwortlichen sowie Trainern ist Folge zu leisten.
- Toiletten befinden sich oben in der Gaststätte, das Vereinsheim wird dazu über den Haupteingang betreten.

## 2. Anreise und Abfahrt, Einlass der Gastmannschaft, Heimmannschaft, Schiedsrichter und Zuschauer

- Menschenansammlungen und Staus sind auf dem Parkplatz und dem Gelände stets zu vermeiden. Es gilt der Mindestabstand.
- Zuschauer betreten das Vereinsgelände über den Berg.
- Bei Fahrgemeinschaften ist darauf zu achten, während der Fahrt geeignete Mund-Nasen-Bedeckung zu tragen, wenn die Teilnehmer nicht aus einem Haushalt kommen.
- Um eine Durchmischung der Mannschaften zu vermeiden, betreten die Gastmannschaft, Heimmannschaft und der Schiedsrichter das Gelände wie unten zu sehen und begeben sich in ihre jeweilige ausgeschilderte Aufenthaltszone.



### **3. Aufenthaltszonen**

- Die Aufenthaltszonen der Mannschaften und des Schiedsrichters, wie oben zu sehen, werden nur von den jeweiligen Spielern, Trainern, Funktionären, Schiedsrichtern, Ordnungsdienst betreten.
- Gastmannschaften und Schiedsrichter begeben sich nach Ankunft in ihre Aufenthaltszone. Es gilt der Mindestabstand.
- Die Gastmannschaft sowie der Schiedsrichter werden aus ihren Aufenthaltszonen vom Mannschaftenverantwortlichen der Heimmannschaft abgeholt und in ihre Kabine geführt.
- In der Halbzeitpause halten sich die Mannschaften nach Möglichkeit in ihren Aufenthaltszonen auf.

### **4. Umkleidebereich**

- Der Umkleidebereich umfasst die Terrasse und Kabinentrakt des Sportheims. Dieser Bereich wird ausschließlich von Spielern, Trainern, Schiedsrichtern und Funktionären betreten.
- Im Kabinentrakt gilt es, eine geeignete Mund-Nasen-Bedeckung zu tragen.

- **Kabinen**

- In der Kabine selbst gilt der Mindestabstand. Sollte dieser unterschritten werden müssen, ist eine geeignete Mund-Nasen-Bedeckung zu tragen.
- Es ist darauf zu achten, dass sich der Aufenthalt in der Kabine auf einen möglichst kurzen Zeitraum beschränkt.
- Während des Aufenthalts in allen Kabinen ist auf eine stete Durchlüftung geachtet.
- Beim Verlassen und Betreten der Umkleidekabinen ist darauf zu achten, dass die Mannschaften bzw. Schiedsrichter nacheinander die Kabinen betreten und verlassen. Keine Begegnung der Mannschaften auf dem Gang und der Terrasse. Der Mannschaftenverantwortliche oder Trainer regelt den Ablauf.
- Spiel- und Halbzeitbesprechungen sowie Halbzeit werden nach Möglichkeit im Freien durchgeführt. Sollte dies nicht möglich sein, wird auf einen zeitversetzten Zugang der Mannschaften in die Kabinen geachtet.
- Am Ende des Spiels wird zuerst die Gastmannschaft in den Kabinentrakt geschickt. Erst dann folgt die Heimmannschaft.
- WCs finden sich in der oberen Etage des Sportheims.

- **Duschen**

- In den Duschräumen werden nur die drei freigegebenen Duschplätze benützt.
- Es halten sich nicht mehr Teilnehmer in den Duschräumen auf.
- Während des Duschens ist auf ständige Belüftung zu achten.
- Die Aufenthaltsdauer in den Duschräumen beschränkt sich auf ein Minimum.
- Waschbecken und WCs in den Duschräumen werden nicht benützt.
- Die Dusche in der Schiedsrichterkabine bleibt gesperrt. Sollte der Schiedsrichter duschen wollen, steht im der Duschaum des Heimvereines zur Verfügung.
- Nach dem Duschen erfolgt die Reinigung der Duschen durch die Heimmannschaft oder durch die jeweilige Trainingsgruppe.

## **5. Zuschauer**

- Es dürfen maximal 100 Zuschauer auf das Sportgelände.
- Alle Zuschauer tragen sich mit Namen, sichererer Erreichbarkeit (Telefonnummer, Adresse oder E-Mail) in die Teilnehmerlisten am Eingang der Sportanlage ein.
- Für alle Zuschauer auf dem Gelände gilt überall der Mindestabstand.
- Alle Zuschauer sind angehalten, ihre Hände beim Betreten und Verlassen des Sportheims an den Spendern zu desinfizieren.
- Zuschauern ist es nicht gestattet, die Terrasse zu betreten (Umkleidebereich).
- Zuschauer halten sich außerhalb der gelben Umrandung auf (siehe Punkt 7), hinter der Bände und hinter den Trainerhäuschen sowie Bänken um das Großfeld auf.
- Bei Spielen der Kleinfeldmannschaften halten sich die Zuschauer an den Seitenrändern der Spielfelder auf (siehe Punkt 7: gelbe Markierungen). Eine Durchmischung von Zuschauern der Heim- und Gastmannschaften ist stets zu vermeiden. Auch die jeweiligen Teamzonen der Jugendmannschaften werden von Zuschauern nicht betreten.

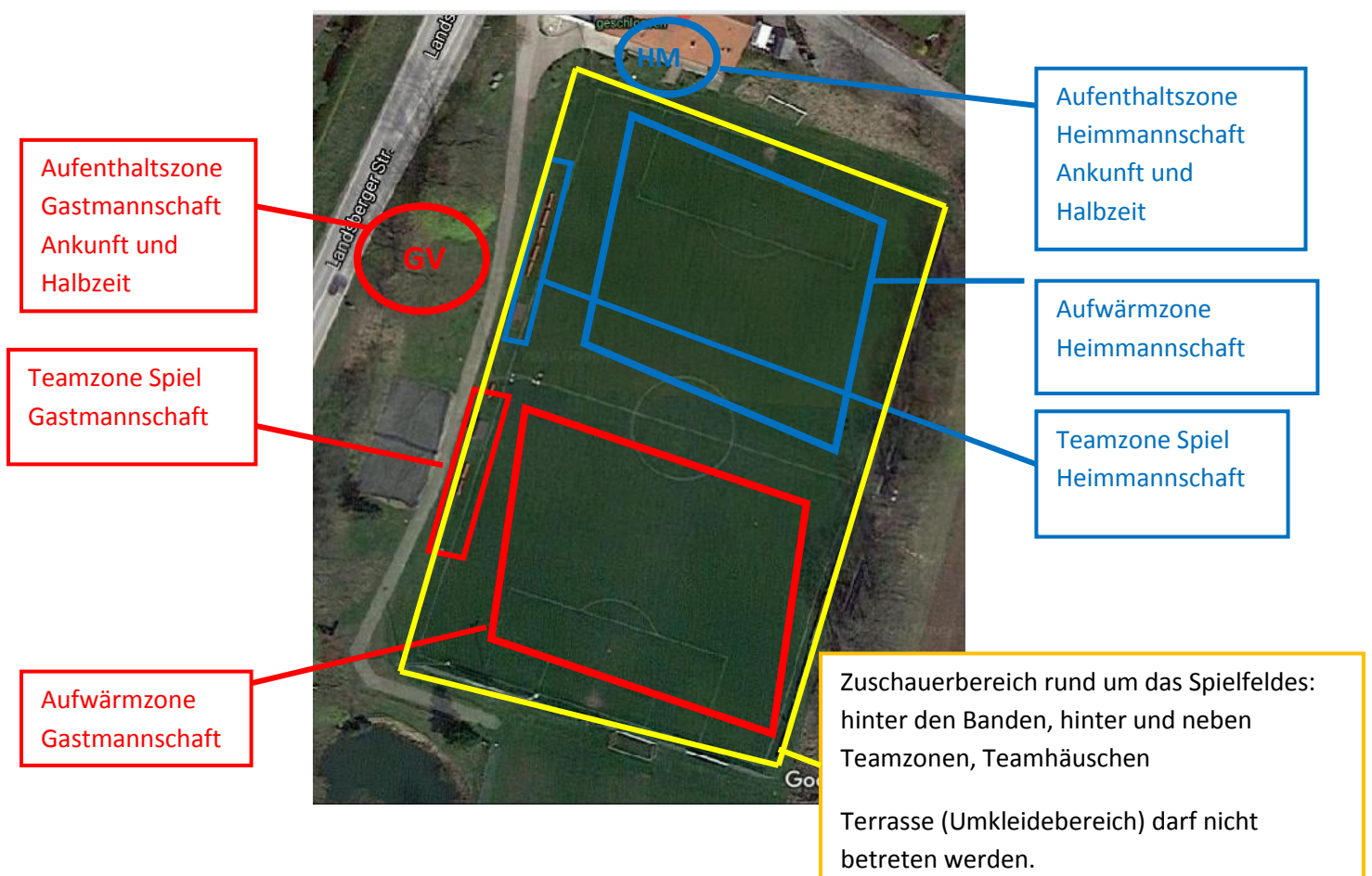
## **6. Hygiene-Maßnahmen während des Aufwärmens, Spiel- und Trainingsbetriebs**

- Vor und nach jedem Spiel und Training muss jeder Teilnehmer die Hände desinfizieren, dabei sind die aufgestellten Desinfektionsspender auf dem Gelände zu benutzen.
- Aufwärmen findet in den jeweiligen Aufwärmzonen statt (siehe Punkt 7), um Abstandsregeln einhalten zu können.
- Schiedsrichter prüft die Ausrüstung im Freien.
- Kein Abklatschen, in den Arm nehmen oder gemeinsamer Jubel. Auch auf ein gemeinsames Einlaufen wird verzichtet.

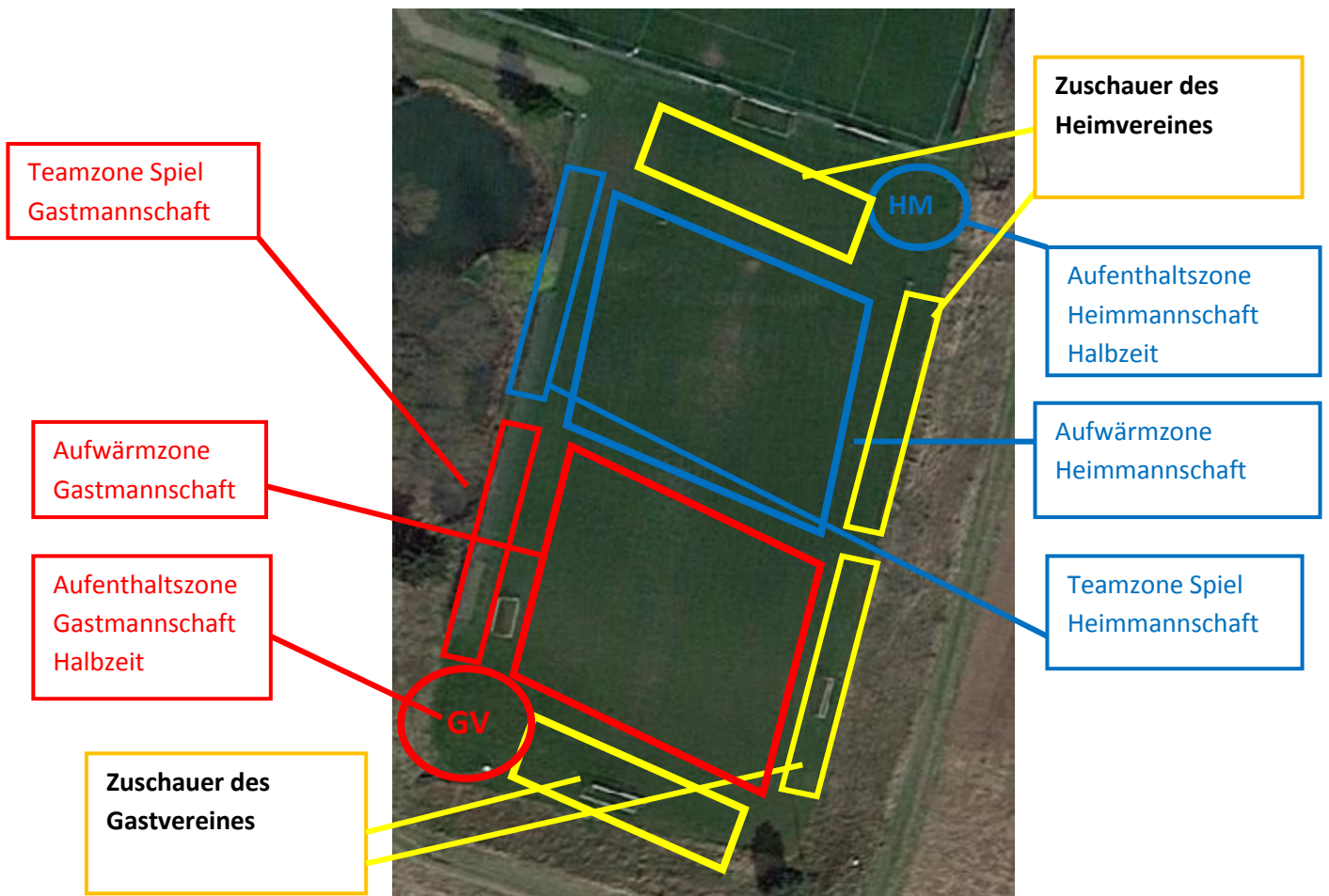
- Alle auf dem Spielbericht eingetragenen Teamoffizielle sowie die Auswechselspieler befinden sich in den jeweiligen Teamzonen. Es gilt überall der Mindestabstand. Sollte der Mindestabstand unterschritten werden, muss eine geeignete Mund-Nasen-Bedeckung getragen werden.
- Es ist erlaubt, eigene Getränkeflaschen, die zu Hause befüllt worden sind, mitzubringen. Es ist darauf zu achten, dass es nicht zu Verwechslungen kommt.
- Vermeiden von Spucken und Naseputzen auf dem Feld.
- Beachtung der Hust- und Nies-Etikette.
- Trikots werden nur von einer Person pro Spiel getragen und nicht getauscht. Nach dem Spiel werden sie gewaschen,
- Torwarthandschuhe werden während des Spiels keinesfalls mit Speichel befeuchten, Torwart soll sich damit nicht in das Gesicht fassen.
- Vor und nach dem Spiel werden die verwendeten Materialien vom Mannschaftsverantwortlichen der Heimmannschaft desinfiziert und für Unbefugte unzugänglich aufbewahrt.
- Verwechslung mit Materialien der anderen Mannschaft vermeiden.

## 7. Aufwärmen und Teamzonen

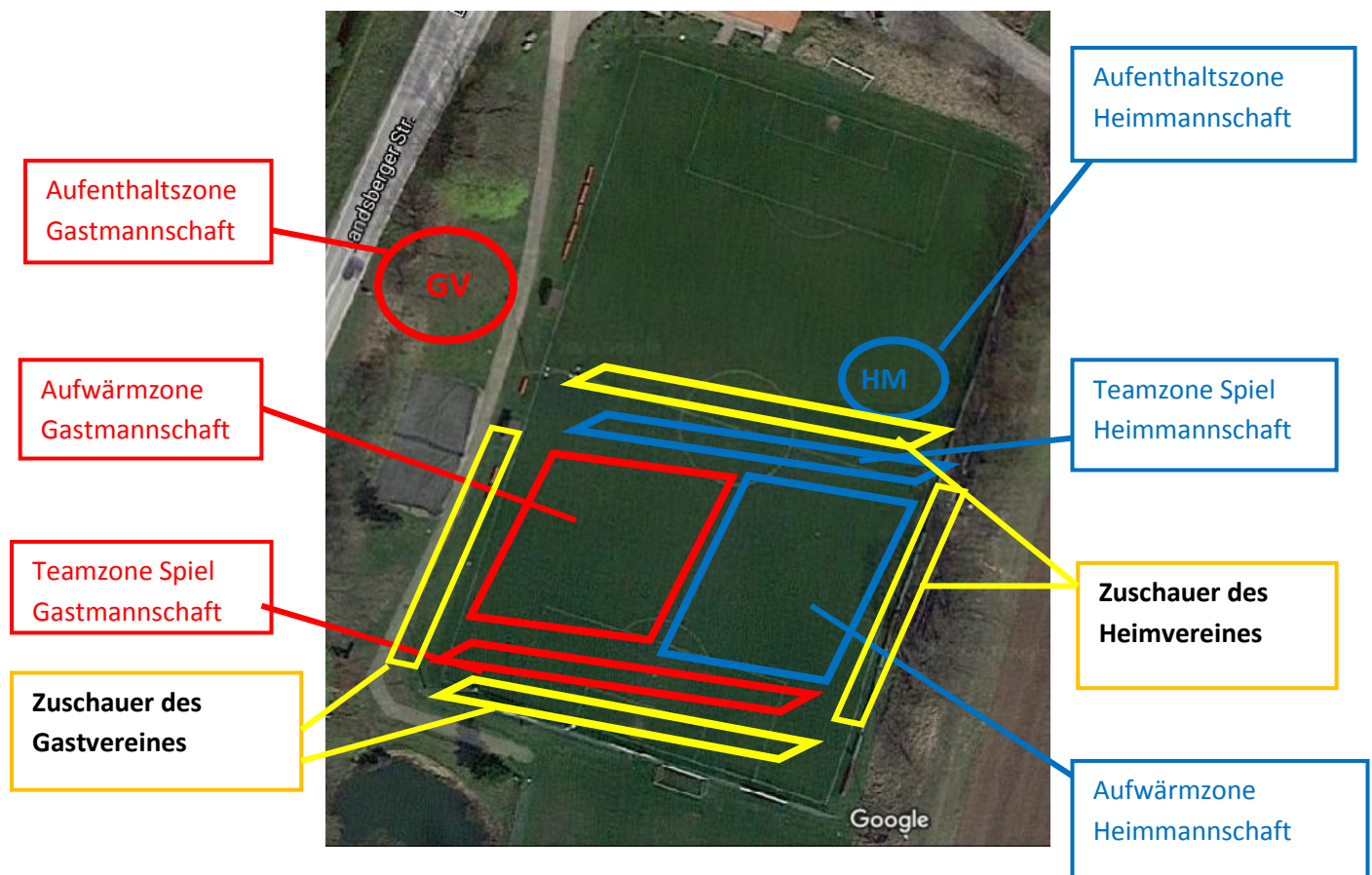
Bei Spielen der Herrenmannschaft, AH, A-Jugend und C-Jugend gelten folgende Zonen:



Bei Spielen der D-Jugend gelten folgende Zonen (Spielfeld auf hinterem Platz):



Bei Spielen der E-Jugend und F-Jugend gelten folgende Zonen (Kleinfeld auf hinterem Spielfeldbereich quer aufgesägt):



Trotz intensiver Bemühung und Einhaltung aller Vorschriften durch den TSV Jesenwang kann eine Ansteckung mit dem Corona-Virus nicht ausgeschlossen werden. Der TSV Jesenwang übernimmt dafür und für eventuelle Folgen keine Haftung.

Für Fragen bin ich unter der E-Mail-Adresse [derolfi@googlemail.com](mailto:derolfi@googlemail.com) zu erreichen.

Bleiben Sie gesund!

Landsberied, 15. September 2020

gez. Florian Wolf

Jugendleiter Abteilung Fußball TSV Jesenwang